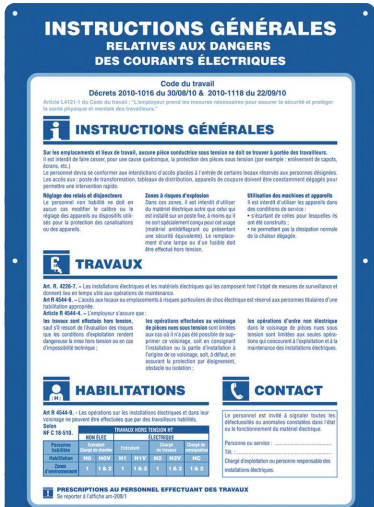


AM-...

Affiche Alumetal consignes de sécurité "INSTRUCTIONS GÉNÉRALES" / Décret n° 2010-1016 du 30/08/2010 350 x 500 mm

Caractéristiques :

- Plaque de consignes de sécurité "INSTRUCTIONS GÉNÉRALES RELATIVE AUX DANGERS DES COURANTS ÉLECTRIQUES".
- Instructions générales selon les Décrets N° 2010-1016 du 30/08/2010 et 2010-1118 du 22/09/2010
- Matière : aluminium.
- Dimensions : 350 x 500 mm.
- Fixation par 6 trous Ø 4,5 mm.



Référence	Description		Dimensions (mm)	Entraxe (mm)	Fixation (Ø trou)	Materiel	Utilisation
	Couleur	Marquage					
AM-18/1	□	Instructions générales	500 x 350 x 1	330 x 240	4.5	Aluminium	Intérieur/Extérieur